

BAUANLEITUNG

Akkupack MZ Charly 2 Selbstbausatz



Sie haben sich für den Selbstbausatz der Firma akkuteam Energietechnik GmbH entschieden. In dieser Anleitung wird ausführlich beschrieben, wie Sie den Akkupack mit wenigen Handgriffen funktionsfähig machen.

Im Lieferumfang enthalten:

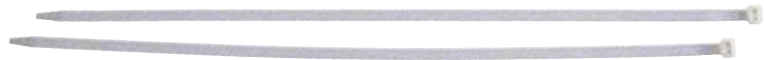
4 Akkus GiV 12V-12Ah



8 Klebestreifen



2 Kabelbinder



Bauanleitung



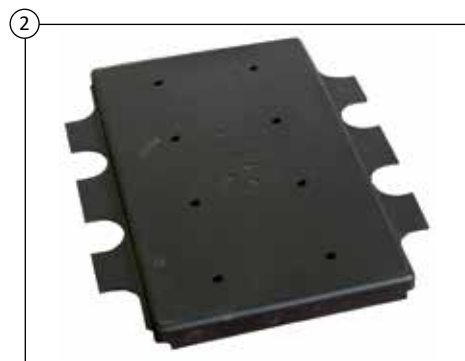
Aufgrund von Bauleranzen kann der Akkupack sehr straff in der Aufnahme des Fahrzeugs sitzen. Bitte achten Sie beim Einbau darauf, dass der Fahrzeugkabelbaum nicht eingeklemmt wird. Bitte gehen Sie genau nach der Anleitung vor.

Ausbau und Demontage des alten Akkupacks:

1. Öffnen Sie mit Hilfe Ihres Schlüssels den Batteriedeckel des Charly 2 Elektrorollers.



2. Öffnen Sie den Spanngurt der Batterie, trennen Sie die Batteriestecker von den Fahrzeugsteckern und entnehmen Sie den Akkupack.



3. Trennen Sie mit Hilfe einer Schere die 2 Spannbänder, welche den Akkupack zusammenhalten. Legen Sie den Tragegriff (Abb. ①) zur Seite, er wird für den neuen Akkupack benötigt.

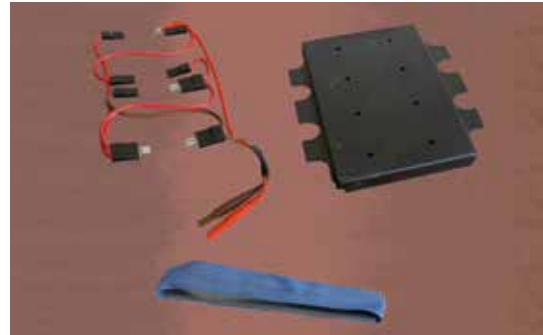
4. Nun können Sie die Kunststoffabdeckung (Abb. ②) auf den Batteriepolen abnehmen. Bitte legen Sie auch diese zur Seite, sie wird später beim Zusammenbau wieder benötigt.



5. Jetzt kann der Kabelsatz (Abb. ③) von allen 8 Batteriepolen abgezogen werden. Legen Sie auch diesen zur Seite, er wird ebenfalls benötigt.

Zusammenbau Akkupack:

6. Legen Sie sich die 4 Akkus, 2 Kabelbinder, 8 Klebestreifen, den Tragegriff, die Kunststoffabdeckung und den Kabelsatz zurecht.



7. Bringen Sie die Klebestreifen, wie in der Abbildung zu sehen, an den Akkus an. Die längeren Klebestreifen sind für die langen Batterieseiten, die kurzen Klebestreifen kommen an die Stirnseiten, wo auch die Batteriepole sitzen. Die stärker aufgeschäumten Klebestreifen werden jeweils unten angebracht, die Klebestreifen mit leichter Aufschäumung werden jeweils knapp unter die Oberkanten geklebt.



8. Lösen Sie die Schutzfolie und stellen Sie die Akkus wie in der Abbildung zusammen.



9. Drücken Sie die Akkus fest zusammen.



10. Entfernen Sie die Schutzkappen an den Batteriepolen. Stecken Sie nun den Kabelsatz, so wie abgebildet, wieder auf. **Vorsicht! Eine falsche Verschaltung der Batterien kann zu einem Kurzschluss führen!**



Vorsicht!

**Eine falsche Verschaltung der Batterien
kann zu einem Kurzschluss führen!**

11. Die Kunststoffabdeckung kann jetzt wieder über den Kabelsatz und die Batteriepole gelegt werden.



12. Legen Sie den Tragegriff auf und bringen Sie die 2 Kabelbinder wie in der Abbildung an. Achten Sie darauf, dass die Kabelbinder durch den Tragegriff geführt werden.



13. Ziehen Sie die Kabelbinder mit Hilfe einer Zange fest. Die überstehenden Enden können mit einem Seitenschneider oder einem Messer entfernt werden. Möglichst bündig abtrennen, um scharfe Kanten (Verletzungsgefahr) zu vermeiden.



Einbau Akkupack:

14. Setzen Sie den Akkupack in den Charly 2 ein. Achten Sie auf richtigen Sitz zwischen den zwei Blechwinkeln im Fahrzeugboden. Schließen Sie den Spanngurt.
15. Stecken Sie die Batteriestecker wieder mit den Fahrzeugsteckern zusammen.
16. Setzen Sie den Deckel wieder auf das Batteriefach Ihres Charly 2.
17. Nun ist Ihr Charly 2 wieder fahrbereit.

Damit die maximale Reichweite Ihres Charly 2 gewährleistet ist, sollten Sie vor Fahrtantritt den neuen Batteriesatz mit dem Ladegerät des Rollers aufladen. Wir empfehlen, den Batteriesatz nach jeder Fahrt wieder vollständig aufzuladen. So haben Sie immer die maximale Reichweite zur Verfügung. Der Akkupack nimmt dadurch keinen Schaden!





akkuteam
Energietechnik GmbH

Theodor-Heuss-Straße 4
37412 Herzberg am Harz

info@akkuteam.de
www.akkuteam.de

Telefon: +49 55 21 / 99 81 - 0
Fax: +49 55 21 / 99 81 - 11

Nutzungs- und Pflegehinweis für den Akkupack:

Die verbleibende Lebensdauer und die Kapazität des Batteriesatzes sind von vielen Einflussfaktoren abhängig. Sie verringert sich während des Zeitraumes der Benutzung mit jeder Ladung / Entladung. Auch durch Lagerung und Benutzung bei zu hohen oder zu niedrigen Temperaturen erfolgt eine allmähliche Verringerung der Kapazität. Die ideale Temperatur liegt im Bereich von 20 + 5°C. Auf Grund dieses normalen Verschleißes tritt eine systematische Reduzierung von Leistung und Reichweite ein."

Unsere Empfehlungen zur Batteriepflege:

Vermeiden Sie die Tiefentladung der Batterie bei Nichtbenutzung des Fahrzeuges. Wenn der Roller länger als zwei Wochen nicht benutzt wird, trennen Sie nach vorangegangener Vollladung (Ladezeit etwa 16 Stunden) die Batterie vom Bordnetz durch Ziehen des Hauptsteckers. Lagern Sie das Fahrzeug bzw. die Batterie in einem frostfreien Raum.

Für MZ-Charly-Roller:

Nach einer langen Lagerzeit des Fahrzeuges bzw. der Batterie, kann es unter Umständen zu Fehleranzeige „Akku defekt“ kommen (LEDs 1, 4, 5 und 8 leuchten). Bitte trennen Sie in diesem Fall den Hauptstecker der Batterie. Danach wiederholen Sie den Ladezyklus. Es können in diesen Fällen längere Ladezeiten notwendig werden. Erst wenn die Fehlermeldung nach mindestens zwei weiteren Ladezyklen immer noch erscheint, kann von einem fehlerhaften Akkupack ausgegangen werden.

Vermeiden Sie beim Ladevorgang hohe Umgebungstemperaturen, wie z.B. direkte Sonneneinstrahlung, geschlossener Batteriefachdeckel, in der Nähe befindliche Heizquellen, etc.